

ROBIN DES BOIS

Association de protection de l'Homme
et de l'environnement

14, rue de l'Atlas - 75019 Paris
01.48.04.09.36

Le Parisien
édition du Val de Marne
11 février 1998

VITRY

Alerte au pyralène !

Une importante fuite de pyralène a été détectée dans les sous-sols d'un ancien Prisunic délabré voué à la démolition lundi soir à Vitry. L'intervention rapide de la cellule chimique des sapeurs-pompiers a heureusement permis d'éviter tout risque de pollution de ce produit particulièrement nocif.



ROBIN DES BOIS

Association de protection de l'Homme
et de l'environnement

14, rue de l'Atlas - 75019 Paris
01.48.04.09.36

Le Parisien
édition du Val de Marne
11 février 1998

VAL-DE-MARNE

VITRY ► Le produit dangereux se répandait dans le magasin désaffecté

Alerte au pyralène dans les sous-sols

ALERTE au pyralène ! Lundi soir, le quartier de l'ancienne place du marché a été bouclé pendant que les experts de la cellule chimique des sapeurs-pompiers basée à Villecresnes accompagnés des secours locaux s'efforçaient de colmater une fuite de pyralène dans un édifice voué à la démolition.

Un peu plus tôt, des techniciens de la Sémise (la société d'économie mixte de la ville) avaient découvert des traces de produit dangereux dans les sous-sols des anciens locaux de Prisunic. Le pyralène provenait d'un vieux transformateur, pourtant répertorié en raison des risques engendrés (voir encadré).

« Nous connaissions l'existence de ce transformateur. A nos yeux, cette installation ne constituait pas de danger car elle ne fonctionnait plus depuis longtemps. Mais nous ne comptions pas en rester là. Nous avons pris contact avec une entreprise spécialisée pour faire évacuer cette installation. Le démontage d'un transformateur au pyralène nécessite des précautions... Les experts devaient intervenir d'ici peu », précise Guy Martin, président de la

Sémise, propriétaire du bâtiment. L'installation électrique était enfermée dans les sous-sols du bâtiment et les accès avaient été soigneusement murés pour éviter toute intrusion. Pourtant, les premières constatations de la police révèlent que des inconnus auraient réussi à y pénétrer. Ils auraient ouvert la vanne du transformateur, libérant ainsi le pyralène.

400 litres récupérés

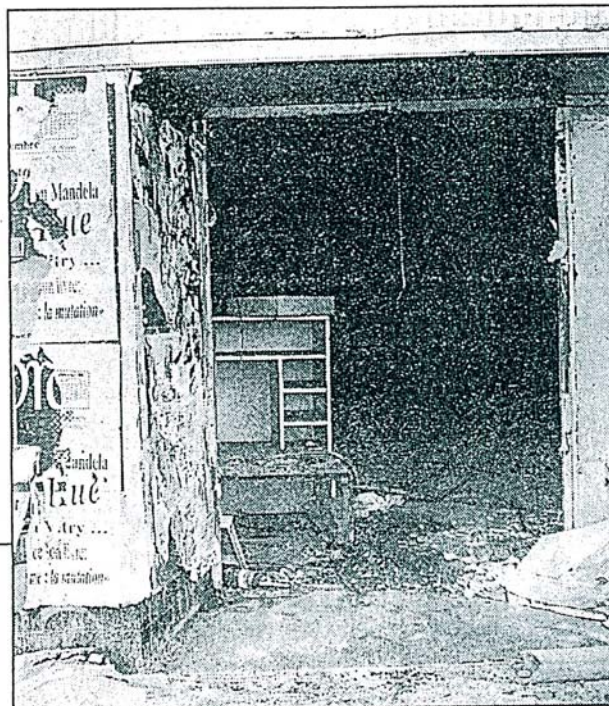
Par chance, les techniciens de la Sémise sont arrivés sur les lieux avant que le produit toxique ne cause des dommages... « Nous sommes sur le point de lancer notre chantier. L'ancien magasin Prisunic doit céder la place à une opération immobilière qui comprend une centaine de logements. Nos agents se sont donc rendus sur place lundi pour effectuer les derniers relevés avant de procé-

VITRY, HIER MATIN. C'est dans les sous-sols de l'ancien Prisunic désaffecté que les sapeurs-pompiers ont dû intervenir pour récupérer le pyralène. (Photo LP.)

der à la démolition du bâtiment vétuste. C'est alors qu'ils ont découvert des flaques anormales de liquide dans les sous-sols du bâtiment », souligne Guy Martin. Grâce à leur intervention, le pire a donc pu être

évitée. Lundi soir, les experts de la cellule chimique des sapeurs-pompiers sont intervenus pendant plus de trois heures. Ils ont récupéré 400 litres de produit dangereux...

Christine HENRY



Une très haute toxicité

Si la disparition progressive des transformateurs électriques à pyralène limitent peu à peu les interventions des pompiers dans ce domaine particulier, il en existe encore un certain nombre.

« Il est très difficile de savoir combien de transformateurs de ce type sont encore en service dans le département, souligne-t-on en préfecture. Il existe un texte de loi qui oblige les entreprises, les administrations et même les particuliers à déclarer s'ils possèdent un tel transformateur, mais nous ne pouvons jamais être sûrs à 100 % qu'ils se

sont conformés à la loi. » Une incertitude qui fait qu'il arrive encore que les sapeurs-pompiers interviennent sur de tels incidents. Comme à Vitry.

« Dans de tels cas, précise l'état-major des sapeurs-pompiers de Paris, la cellule chimique de la caserne de Villecresnes intervient et répand un neutralisant qui va absorber la majorité du produit. Il faut ensuite ramasser l'amalgame et le placer dans des récipients spéciaux avant que ces récipients ne soient confiés à une entreprise spécialisée pour la disparition de ce type de déchets.

Les pompiers évoluent en scaphandre autonome car le pyralène est hautement toxique. »

Sur une échelle de toxicité qui irait de 1 à 10, le pyralène se situerait ainsi à 7. « Ainsi, il faut éviter non seulement tout contact mais aussi toute inhalation du produit. S'il n'est pas mortel ou alors à des très hautes doses, il provoque des irritations cutanées, des

conjonctions, des sécrétions des glandes lacrymales... »

Si vous vous trouvez devant un transformateur électrique ancien modèle, qui pourrait dater des années 60 et risque de présenter des fuites, une seule conduite à tenir : vous éloigner et éloigner d'éventuels curieux avant d'alerter immédiatement les secours.

F.H.