



Bureau Veritas Exploitation SAS
LA CHAPELLE SAINT MESMIN
1 rue de Micy
45380 LA CHAPELLE SAINT MESMIN France

TR AidIB
3 rue Pierre BOUCHER
18150 LA GUERCHE SUR L'AUBOIS

Tel : 02-38-88-18-69

Rapport N°: rapport provisoire
Rapport établi le 14/10/2019

A l'attention de la société TR AidIB

RAPPORT DE PRELEVEMENT ET D'ANALYSE POUR RECHERCHE D'AMIANTE

Lieu d'intervention :	Divers points sur LA GUERCHE SUR L'AUBOIS
Date d'intervention :	12/10/2019
Accompagnateur :	Un pompier

Opérateur de prélèvement : Romain ARTESE

Rédacteur : Anthony MARTINEAU

Approbateur : Céline RIBREAU

Ce rapport comporte 13 pages

SOMMAIRE

1 - BUT DE LA MISSION	3
2.- METHODOLOGIE DU PRELEVEMENT :.....	3
3.- ANALYSE DES ECHANTILLONS :.....	4
4.- RESULTATS.....	5
ANNEXE 1 – LOCALISATION DES PRELEVEMENTS.....	6
ANNEXE 2 : PROCES VERBAL DU LABORATOIRE	9



1 - BUT DE LA MISSION

Effectuer un ou plusieurs frottis par lingettes pour analyse en vue d'une recherche de présence d'amiante, désignés par vos soins lors de l'intervention.

Analyser par examen en microscopie optique ou électronique à transmission des échantillons de matériaux en vue de déceler une éventuelle présence d'amiante.

NOTA :

La présente mission, ne peut en aucun cas se substituer aux missions de diagnostics réglementaires imposés par la réglementation en vigueur, comme les diagnostics de transaction immobilière, les repérages pour intégration au dossier Technique Amiante ou les repérages avant travaux et démolition.

Cas des prélèvements réalisés sur équipements :

Les résultats de cette mission, ne peuvent être assimilés à un repérage exhaustif de l'équipement ou de la partie d'équipement où les prélèvements ont été effectués.

Les résultats ne sont pas transposables à un autre équipement ou partie d'équipement.

Cas des prélèvements réalisés sur composant de la construction :

Les résultats contenus dans ce rapport ne peuvent, en aucun cas, tenir lieu de repérage exhaustif du ou des bâtiments visités.

2. - METHODOLOGIE DU PRELEVEMENT :

La mission de prélèvement est réalisée des opérateurs de BUREAU VERITAS EXPLOITATION.

Ces prélèvements, ont été placés dans un double conditionnement hermétique sur lequel est identifié précisément l'échantillon .

Un tableau (en § 4) reprend chaque prélèvements et fait l'objet de diverses observations précisant :

- la lingette
- son identification (n° de prélèvement)
- sa localisation
- la présence d'amiante ou non

3. - ANALYSE DES ECHANTILLONS :

Les prélèvements ont fait l'objet d'une analyse par le laboratoire EUROFINS Nantes, accrédité par le COFRAC sous le n°1-1593.

La technique d'analyse appliquée est la suivante :

- ✓ La microscopie électronique à transmission analytique (META) considérée comme la méthode de référence applicable à tous types de matériaux.

Le vocable amiante ou asbeste désigne l'un des silicates fibreux suivants :

- ✓ Chrysotile : variété la plus utilisée (groupe des serpentines),
- ✓ Les amphiboles parmi lesquelles :
 - crocidolite,
 - trémolite,
 - actinolite,
 - anthophyllite,
 - amosite.



4. - RESULTATS

Les analyses ont porté sur 18 lingettes.

Les résultats sont consignés dans le tableau ci-après.

MATERIAU PRELEVE	PREL. N°	LOCALISATION DU PRELEVEMENT	PRESENCE D'AMIANTE (OUI / NON)
Matériau de type poussières	P1	Skate park - Rue danièle Casanova	NON
Matériau de type poussières	P2	Tennis - Rue danièle Casanova / portail accès	NON
Matériau de type poussières	P3	Gymnase - Rue danièle Casanova / Parking	NON
Matériau de type poussières	P4	Collège - Rue georges Carpentier / Portail d'accès	NON
Matériau de type poussières	P5	Eglise - parvis - Angle rue jean louis Gignoux / georges Carpentier	NON
Matériau de type poussières	P6	Ecole maternelle - Place auguste Fournier	NON
Matériau de type poussières	P7	Cantine - Place auguste Fournier	NON
Matériau de type poussières	P8	Ecole primaire - Place auguste Fournier	NON
Matériau de type poussières	P9	Place de l'église - Place auguste Fournier / rue Gambetta	NON
Matériau de type poussières	P10	Manège à chevaux - La bernardière	NON
Matériau de type poussières	P11	Stockage fourrage - La bernardière	NON
Matériau de type poussières	P12	Mairie salles des fêtes - Quai des bures sur dives	NON
Matériau de type poussières	P13	Parc paysager - Route de Bourges / aire de jeux	NON
Matériau de type poussières	P14	Crédit agricole - Rue henri barbusse	OUI
Matériau de type poussières	P15	Poste - Rue de la poste / place Charles de gaulle	NON
Matériau de type poussières	P16	Terrain de foot - Rue de la chanière	NON
Matériau de type poussières	P17	Maison de retraite Portail arrière - Rue jeanne Dazy	NON
Matériau de type poussières	P18	Maison de retraite Portail avant - Rue jeanne Dazy	NON

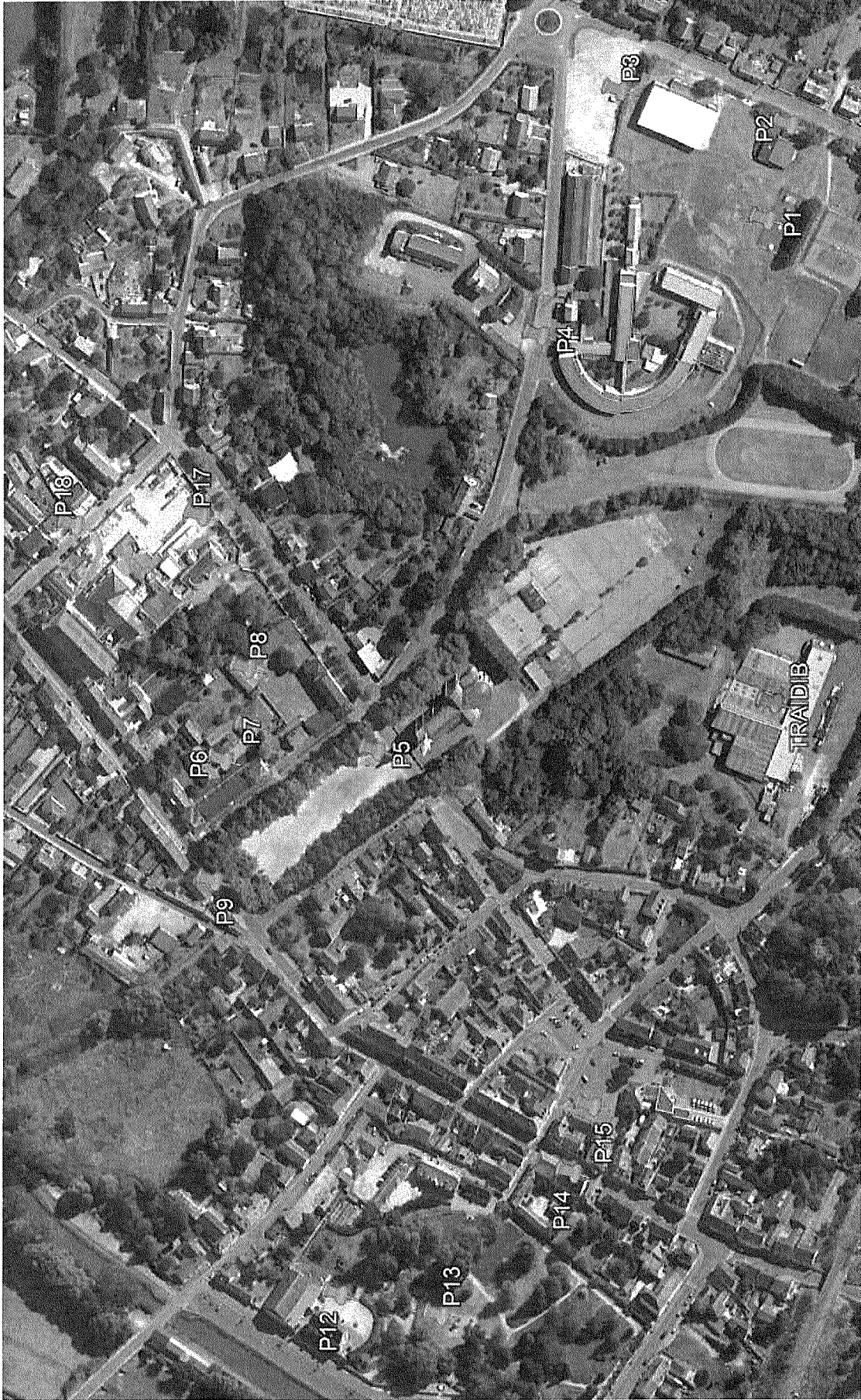
ANNEXE 1 – LOCALISATION DES PRELEVEMENTS

ANNEXE 1

LOCALISATION DES PRELEVEMENTS

[cette annexe comporte 1+ 2 pages]







ANNEXE 2 : PROCES VERBAL DU LABORATOIRE

ANNEXE 2

PROCES VERBAL DU LABORATOIRE

[cette annexe comporte 1 + 4 pages]



BUREAU VERITAS EXPLOITATION SAS
Anthony MARTINEAU
 29 et 31 Rue de la Milletière - BP 57427
 37074 TOURS CEDEX 2

RAPPORT D'ANALYSE D'AMIANTE DANS LES MATERIAUX

N° de rapport d'analyse : AR-19-NS-079151-01 Version du : 14/10/2019 14:23 Page 1/4
 Dossier N° : 19W037522 Date de réception : 14/10/2019 Date d'analyse : 14/10/2019
 Référence Dossier : 1510
 1510797445
 151079744519164

Ref affaire : TRADIB

N° éch.	Référence client	Description visuelle	Technique utilisée	Préparation		Résultats
				Nb	Type	
001	P1 - Skate park - Rue danièle Casanova	Matériau de type poussières sur lingettes	MET	1	Calcination et attaque acide (méthode interne de traitement)	Fibres d'amiante non détectées
002	P2 - Tennis - Rue danièle Casanova / portail accès	Matériau de type poussières sur lingettes	MET	1	Calcination et attaque acide (méthode interne de traitement)	Fibres d'amiante non détectées
003	P3 - Gymnase - Rue danièle Casanova / Parking	Matériau de type poussières sur lingettes	MET	1	Calcination et attaque acide (méthode interne de traitement)	Fibres d'amiante non détectées
004	P4 - Collège - Rue georges Carpentier / Portail d'accès	Matériau de type poussières sur lingettes	MET	1	Calcination et attaque acide (méthode interne de traitement)	Fibres d'amiante non détectées
005	P5 - Eglise - parvis - Angle rue jean louis Gignoux / georges Carpentier	Matériau de type poussières sur lingettes	MET	1	Calcination et attaque acide (méthode interne de traitement)	Fibres d'amiante non détectées
006	P6 - Ecole maternelle - Place auguste Fournier	Matériau de type poussières sur lingettes	MET	1	Calcination et attaque acide (méthode interne de traitement)	Fibres d'amiante non détectées
007	P7 - Cantine - Place auguste Fournier					

Tous les éléments de traçabilité sont disponibles sur demande. La reproduction de ce document n'est autorisée que sous sa forme intégrale. Il comporte 4 page(s).
 Le présent rapport ne concerne que les objets soumis à l'essai.

Eurofins Analyses pour le Bâtiment Ouest SAS
 7 rue Pierre Adolphe Bobierre ,CS 90827
 F-44308 NANTES CEDEX 3, FRANCE
 Tél: +33 2 51 83 49 48 - Fax: +33 3 88 91 65 31 - Site Web: www.eurofins.fr/hdp
 S.A.S. au capital de 1 037 000 € RCS Nantes SIRET 529 294 092 00018 TVA FR48 529 294 092 APE 7120B



RAPPORT D'ANALYSE D'AMIANTE DANS LES MATERIAUX

N° de rapport d'analyse : AR-19-NS-079151-01
Dossier N° : 19W037522
Référence Dossier : 1510
1510797445
151079744519164

Version du : 14/10/2019 14:23
Date de réception : 14/10/2019

Page 2/4
Date d'analyse : 14/10/2019

Ref affaire : TRAUDIB

N° éch.	Référence client	Description visuelle	Technique utilisée	Préparation		Résultats
				Nb	Type	
		Matériau de type poussières sur lingettes	MET	1	Calcination et attaque acide (méthode interne de traitement)	Fibres d'amiante non détectées
008	P8 - Ecole primaire - Place auguste Fournier	Matériau de type poussières sur lingettes	MET	1	Calcination et attaque acide (méthode interne de traitement)	Fibres d'amiante non détectées
009	P9 - Place de l'église - Place auguste Fournier / rue Gambetta	Matériau de type poussières sur lingettes	MET	1	Calcination et attaque acide (méthode interne de traitement)	Fibres d'amiante non détectées
010	P10 - Manège à chevaux - La bernardière	Matériau de type poussières sur lingettes	MET	1	Calcination et attaque acide (méthode interne de traitement)	Fibres d'amiante non détectées
011	P11 - Stockage fourrage - La bernardière	Matériau de type poussières sur lingettes	MET	1	Calcination et attaque acide (méthode interne de traitement)	Fibres d'amiante non détectées
012	P12 - Mairie salles des fêtes - Quai des bures sur dives	Matériau de type poussières sur lingettes	MET	1	Calcination et attaque acide (méthode interne de traitement)	Fibres d'amiante non détectées
013	P13 - Parc paysager - Route de Bourges / aire de jeux	Matériau de type poussières sur lingettes	MET	1	Calcination et attaque acide (méthode interne de traitement)	Fibres d'amiante non détectées
014	P14 - Crédit agricole - Rue henri barbusse					

Tous les éléments de traçabilité sont disponibles sur demande. La reproduction de ce document n'est autorisée que sous sa forme intégrale. Il comporte 4 page(s).
Le présent rapport ne concerne que les objets soumis à l'essai.

Eurofins Analyses pour le Bâtiment Ouest SAS
7 rue Pierre Adolphe Bobierre .CS 90827
F-44308 NANTES CEDEX 3, FRANCE
Tél: +33 2 51 83 49 48 - Fax: +33 3 88 91 65 31 - Site Web: www.eurofins.fr/hdb
S.A.S. au capital de 1 037 000 € RCS Nantes SIRET 529 294 092 00018 TVA FR48 529 294 092 APE 7120B



RAPPORT D'ANALYSE D'AMIANTE DANS LES MATERIAUX

N° de rapport d'analyse : AR-19-NS-079151-01
Dossier N° : 19W037522
Référence Dossier : 1510
1510797445
151079744519164

Version du : 14/10/2019 14:23
Date de réception : 14/10/2019

Page 3/4
Date d'analyse : 14/10/2019

Ref affaire : TRADIB

Table with 6 columns: N° éch., Référence client, Description visuelle, Technique utilisée, Préparation (Nb, Type), Résultats. Rows include samples P15 to P18 with descriptions like 'Matériau de type poussières sur lingettes(i)' and results like 'Fibres d'amiante non détectées'.

Méthode d'analyse employée pour la recherche qualitative des fibres d'amiante dans les matériaux :

Traitement par une méthode interne (mode opératoire T-PM-WO22725) en vue d'une identification des fibres au Microscope Electronique à Transmission (MET) selon parties utiles de la norme NFX 43-050.

NB 1 : Sauf information contraire sur ce rapport, le laboratoire effectue une analyse couche par couche de l'échantillon transmis par le demandeur. Des composants décrits simultanément dans une même couche n'ont pas pu faire l'objet de prises d'essai séparées pour l'analyse.

NB 2 : "Fibres d'amiante non détectées" au MOLP, signifie que la couche peut renfermer une teneur inférieure à la limite de détection garantie de fibre d'amiante optiquement observable.

Pour être optiquement observable, une fibre doit avoir un diamètre supérieur à 0,2 µm.

"Fibres d'amiante non détectées" au MET signifie que la couche peut renfermer une teneur inférieure à la limite de détection garantie de fibre d'amiante.

NB 3 : Pour la recherche d'amiante dans les matériaux, la limite de détection garantie par prise d'essai dans les matériaux (en MOLP et /ou en MET) est de 0,1% en masse.

Observation(s) couche(s)

- (i) La teneur en fibres d'amiante détectée est proche de la limite de détection.

Tous les éléments de traçabilité sont disponibles sur demande. La reproduction de ce document n'est autorisée que sous sa forme intégrale. Il comporte 4 page(s). Le présent rapport ne concerne que les objets soumis à l'essai.

Eurofins Analyses pour le Bâtiment Ouest SAS

7 rue Pierre Adolphe Bobierre ,CS 90827

F-44308 NANTES CEDEX 3, FRANCE

Tél: +33 2 51 83 49 48 - Fax: +33 3 88 91 65 31 - Site Web: www.eurofins.fr/hdb

S.A.S. au capital de 1 037 000 € RCS Nantes SIRET 529 294 092 00018 TVA FR48 529 294 092 APE 7120B



 eurofins

Eurofins Analyses pour le Bâtiment Ouest SAS

RAPPORT D'ANALYSE D'AMIANTE DANS LES MATERIAUX

N° de rapport d'analyse : AR-19-NS-079151-01

Version du : 14/10/2019 14:23

Page 4/4

Dossier N° : 19W037522

Date de réception : 14/10/2019

Date d'analyse : 14/10/2019

Référence Dossier : 1510

1510797445

151079744519164

Ref affaire : TRADIB

Marc-Antoine Thabard
Technicien Analyste en Microscopie

Tous les éléments de traçabilité sont disponibles sur demande. La reproduction de ce document n'est autorisée que sous sa forme intégrale. Il comporte 4 page(s).
Le présent rapport ne concerne que les objets soumis à l'essai.

Eurofins Analyses pour le Bâtiment Ouest SAS

7 rue Pierre Adolphe Bobierre, CS 90827

F-44308 NANTES CEDEX 3, FRANCE

Tél: +33 2 51 83 49 48 - Fax: +33 3 88 91 65 31 - Site Web: www.eurofins.fr/hdb

S.A.S. au capital de 1 037 000 € RCS Nantes SIRET 529 294 092 00018 TVA FR48 529 294 092 APE 7120B

